

**Monsieur Bernard GIACOMELLI**  
commissaire enquêteur

mairie de saint jean de moirans  
siège d'enquête publique  
2, place du champ de mars  
38430 saint jean de moirans

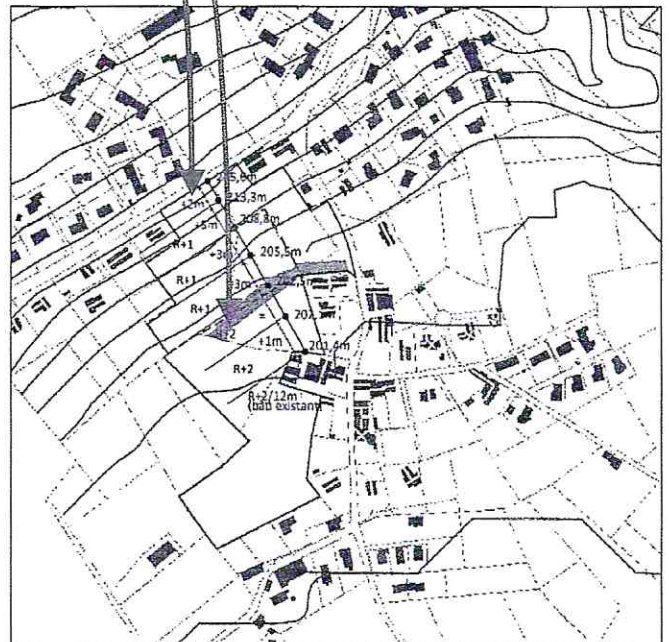
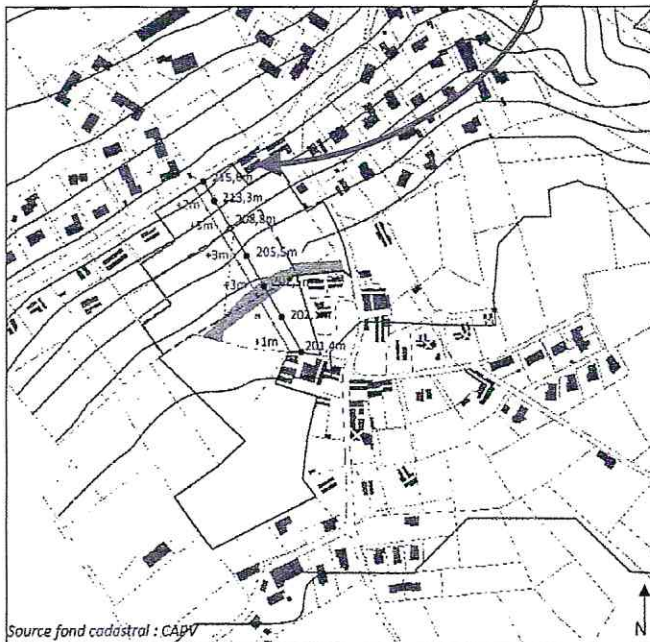
Avis sur le dossier d'enquête publique

**Préserver ? Soyez cohérent avec les décisions que vous avez prises ! Un NON NON NON à votre projet !**

Contexte bâti et topographique

Une topographie marquée à intégrer dans la gestion des hauteurs des constructions pour préserver une hauteur similaire sur toute la zone.  
Il s'agit aussi de préserver les vues depuis le manoir (MH).

Mettre en place un épandage des constructions.



Pascal, Rose, Gérald, Louissette, Saint-Jean-de-Moirans.