

Monsieur Bernard GIACOMELLI
commissaire enquêteur

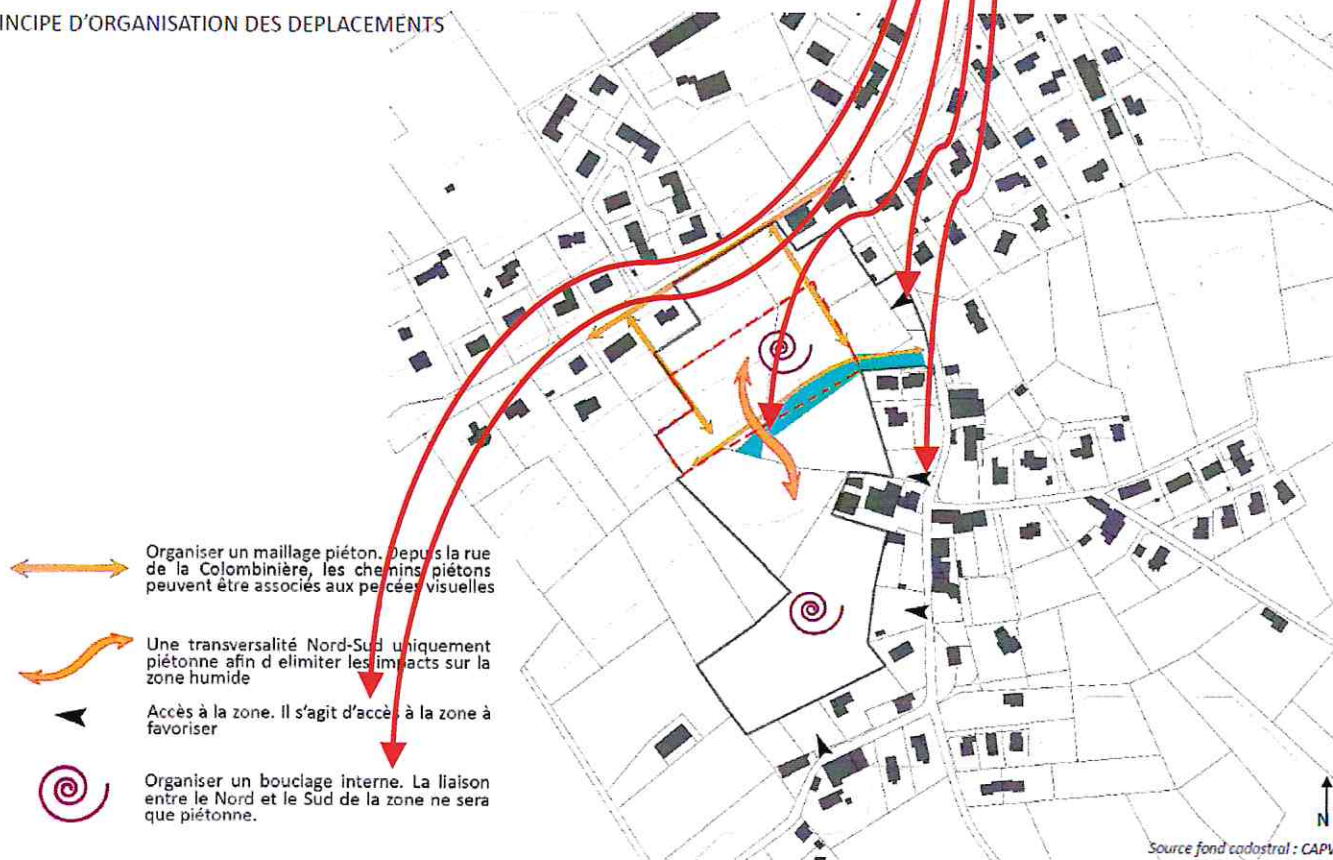
mairie saint jean de moirans
siège de l'enquête publique
2, place du champ de mars
38430 saint jean de moirans

Avis sur le dossier d'enquête publique en cours

Vos bureaux d'étude se sont-ils rendus sur le terrain ?! Dans tous les sens, comme l'ensemble de votre dossier ! De grands principes théoriques inapplicables ! Un catégorique NON à tout votre projet !

Avoir une vision d'ensemble du site pour un développement futur, hors échéance de ce PLU
Les principes d'aménagement : les lignes directrices du projet

PRINCIPE D'ORGANISATION DES DEPLACEMENTS



Source fond cadastral : CAPV

16

Laure, Emma, Bénédicte, Abdel et Catherine, Saint-Jean-de-Moirans.