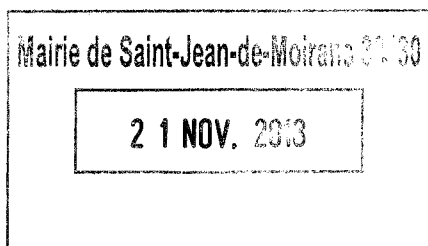


Mme PAPON Anne-Marie
265 Rue de la Colombinière
38430 Saint Jean de Moirans

à

Commissaire enquêteur
Mairie
2 Place du Champ de Mars
38430 Saint Jean de Moirans



Le 15 novembre 2018

Objet : Révision du PLU

Monsieur le Commissaire enquêteur

Je reviens vers vous par rapport à la partie agricole de mon terrain, situé au Crozes.
Cette partie a été classée, sur le plan 4C1 du projet PLU, en espace EBC.

A l'origine, c'était un verger avec noyers et cerisiers. Les différentes sécheresses ont fait périr beaucoup d'arbres, en 2003 principalement.

- En 2010, une remise à niveau a été effectuée, avec taille des cerisiers et enlèvement des arbres morts
- Depuis, en 2011 entre autres, d'autres noyers ont séchés ou ont été fragilisés par le temps sec.
- Cette année 2018, encore deux arbres ont séchés.

Du verger, il ne reste que l'apparence, vu du bas du terrain.
Je vais faire débarrasser tous les arbres secs et faire couper plusieurs arbres malades.

Je ne souhaite pas que cette parcelle soit classée en EBC.

Les constructions vont être autorisées sur une large zone, à l'aplomb, ou presque, de mon terrain.

Il me semblerait logique que ma parcelle devienne potentiellement constructible, comme la large zone voisine réservée sur le plan C1 autour de la partie 1AU - constructible dans un proche avenir.

Je voudrais préciser que je m'occupe seule de ce terrain depuis 1995, et que cela a demandé du travail. Avec les années, je ne suis pas certaine de pouvoir continuer longtemps.

En souhaitant que mes remarques soient prises en compte

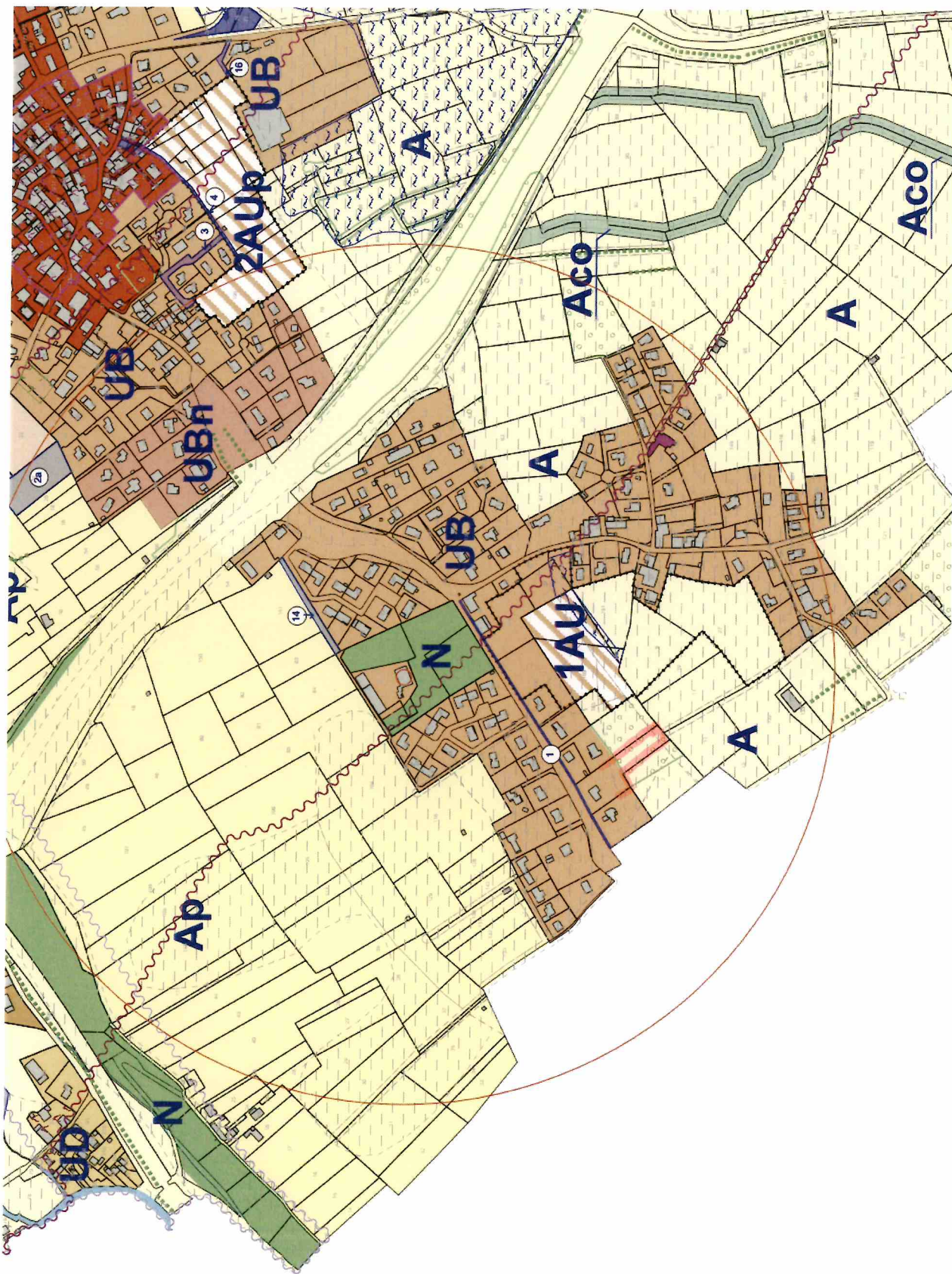
Veuillez agréer, l'expression de mes meilleures salutations,

A handwritten signature in black ink, appearing to read "AM Papon".

Anne-Marie PAPON

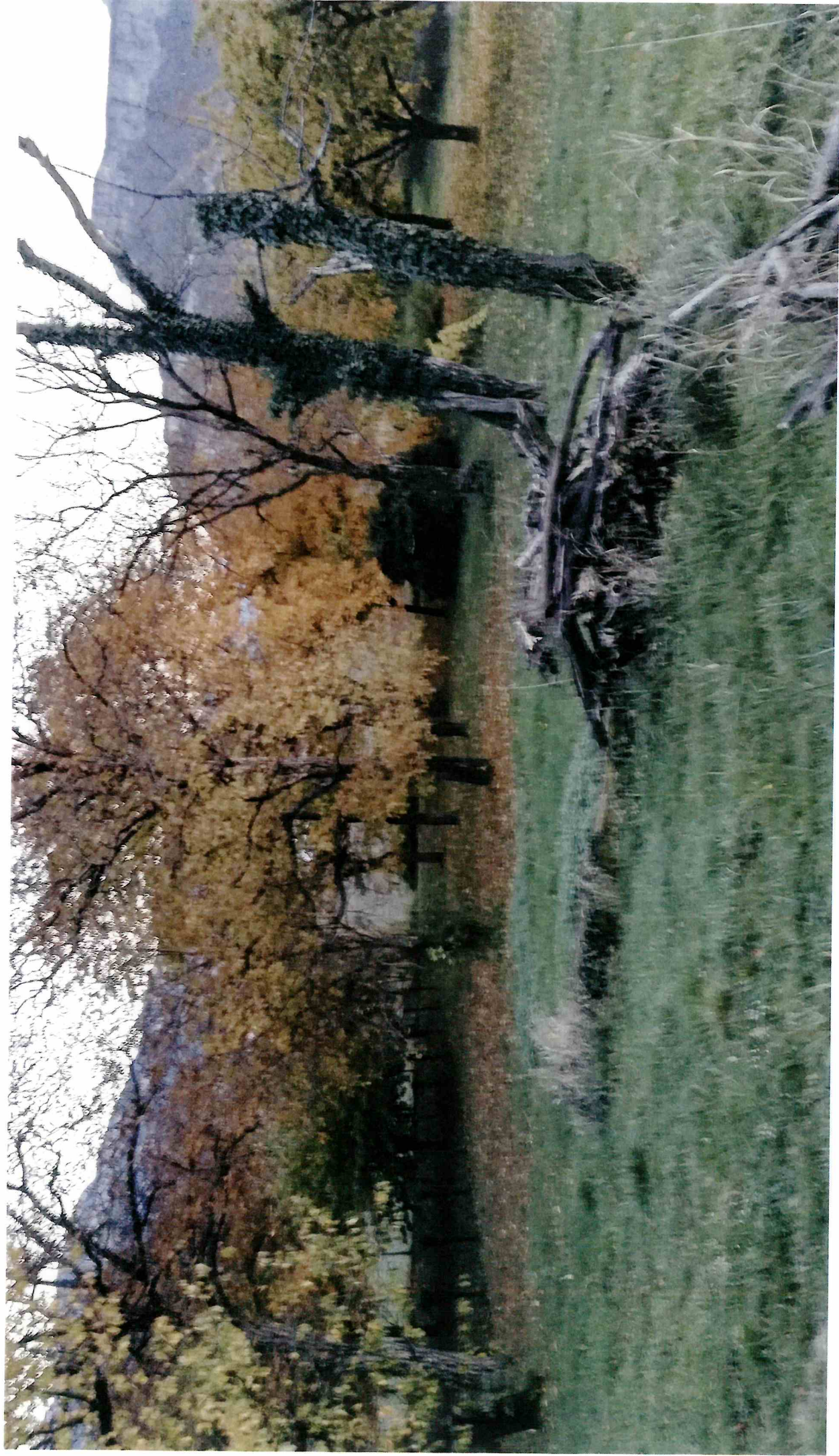
Pièces jointes : 4

- extrait de plan
- Photo, coin du terrain - Vue du chemin
- Telle en haut du terrain



Mme PAPON A. Hauc

→ l'environnement concerné souligné en rose



Mme PAPON Anne-Hélène

→ Arbres secs et morts



Mme PAPON A. Haie

→ Terrain voisin
vue depuis le chemin



M^{me} PAPON Anne - Marie
265 Rue de la Colombine

→ Telle en haut de
l'enain